

**2980** 税込  
万円  
・浜寺石津小学校約300m  
・浜寺中学校約1700m

(住宅ローン返済例)  
**8.0** 月々  
万円  
・2980万円の借入  
・変動金利0.675%  
・35年間返済

- ★土地ゆとりの53坪!
- ★シューズクローク付!
- ★2.2帖のWCL付!
- ★安心の地盤調査済み!



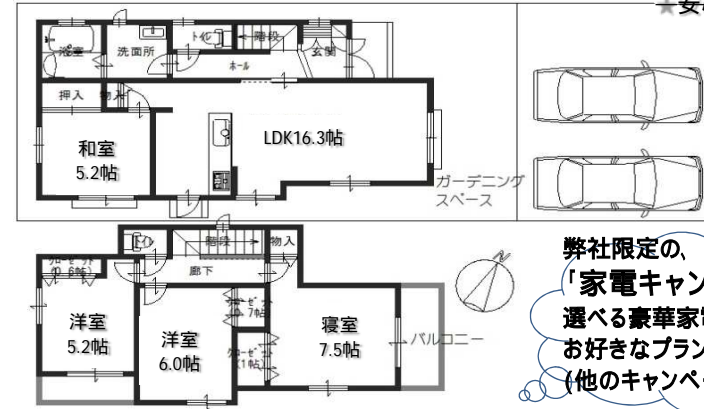
(物件概要)・堺市西区浜寺石津町中3丁・南海本線「石津川」駅まで徒歩5分・土地面積/176.86㎡・宅地・第2種中高層地域・建ぺい率60%・容積率200%・準防火地域・建物面積/106.81㎡・建築中(第1ラスト16-3707号)・木造2階建(限定1区画)・所有権・公営水道・都市ガス・関西電力・仲介・広告期限2017年3月20日

ハーモニータウン浜寺船尾町西

**3480** 税込  
万円  
・浜寺東小学校約890m  
・浜寺中学校約350m

(住宅ローン返済例)  
**9.4** 月々  
万円  
・3480万円の借入  
・変動金利0.675%  
・35年間返済

- ★土地ゆとりの51坪!
- ★便利な勝手口付!
- ★耐震等級3取得!
- ★6項目の性能評価取得!
- ★安心の地盤調査済み!



最後の1邸!

弊社限定の、「家電キャンペーン」開催中!  
選べる豪華家電3パターン!  
お好きなプランをお選び下さい!!  
(他のキャンペーン併用は出来ません)

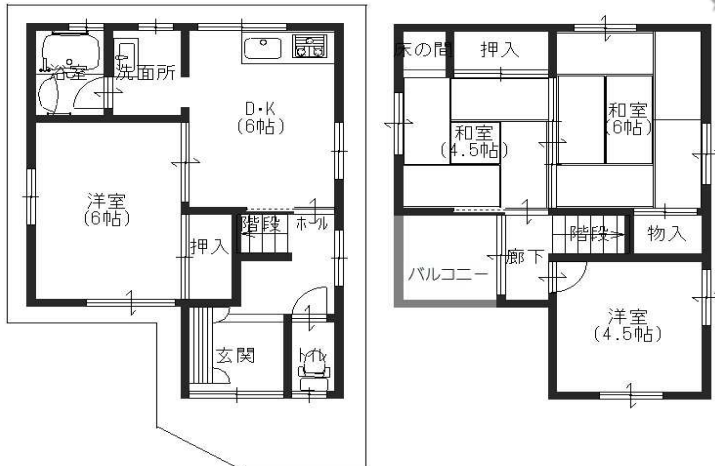
(物件概要)・堺市西区浜寺船尾町西5丁・南海本線「諏訪ノ森」駅まで徒歩14分・土地面積/171.01㎡・宅地・第1種低層地域・建ぺい率50%・容積率100%・建物面積/96.67㎡・完成済み・木造2階建(全3区画、販売1区画)・所有権・公営水道・都市ガス・関西電力・仲介・広告期限2017年3月20日

特選 中古戸建

**830** 万円  
・浜寺石津小学校約530m  
・浜寺中学校約2330m

(住宅ローン返済例)  
**4.9** 月々  
万円  
・830万円の借入  
・変動金利0.675%  
・15年間返済

- ★土地15.72坪付!
- ★近年キッチンリフォーム済み!
- ★前道4.7m!
- ★立替用地としても最適!



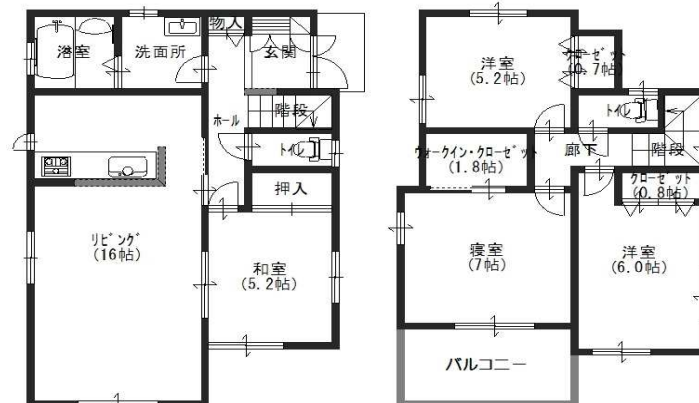
(物件概要)・堺市西区浜寺石津町中3丁・南海本線「石津川」駅まで徒歩11分・土地面積/51.98㎡・宅地・第2種中高層地域・建ぺい率60%・容積率200%・建物面積/66.06㎡・昭和47年9月築・木造2階建・所有権・公営水道・都市ガス・関西電力・仲介・広告期限2017年3月20日

ハーモニータウン浜寺諏訪森町東

**2880** 税込  
万円  
・浜寺小学校約390m  
・浜寺南中学校約2km

(住宅ローン返済例)  
**7.8** 月々  
万円  
・2880万円の借入  
・変動金利0.675%  
・35年間返済

- ★土地ゆとりの42.7坪!
- ★庭スペース有!
- ★耐震等級3取得!
- ★6項目の性能評価取得!
- ★安心の地盤調査済み!



弊社限定の、「家電キャンペーン」開催中!  
選べる豪華家電3パターン!  
お好きなプランをお選び下さい!!  
(他のキャンペーン併用は出来ません)

(物件概要)・堺市西区浜寺諏訪森町東1丁・南海本線「諏訪ノ森」駅まで徒歩6分・土地面積/141.19㎡・宅地・第1種低層地域・建ぺい率50%・容積率100%・建物面積/95.43㎡・完成済み・木造2階建(全2区画、販売1区画)・所有権・公営水道・都市ガス・関西電力・仲介・広告期限2017年3月20日

**LIFECITY**  
株式会社ライフシティ

TEL072-258-0888

・保証委託/大阪法務局増支局・免許/大阪府知事(1)第56958号  
・住所/大阪府堺市北区百舌鳥梅町1丁2-6  
・ホームページは、www.lifecity.co.jp 「ライフシティ」と、クリック!

フリーダイヤル0120(933)484

は、info@lifecity.co.jp

担当/コンドウまで!  
メール、電話どちらでも、お気軽にお問い合わせ下さいませ。

