

柳之町西

新築
戸建

3180 万円
～

・錦西小学校区
・月州中学校区

<住宅ローン返済例>
3180万円借入
変動金利0.775%
月々 **8.7** 万円
35年返済

物件概要

・所在地/堺市堺区柳之町西2丁25-1・交通/南海本道「七道」駅まで徒歩7分・土地面積/103.79㎡～・地目/宅地、全2区画、用途地域/近隣商業・建ぺい率容積率/60%200%・建物面積/95.63㎡～・構造/木造2階建(新築)、完成済・権利/所有権・設備/関西電力、都市ガス、上下水道・取引態様/仲介・広告期限2015年2月20日

安心の耐震等級3取得!

(最高等級です!)

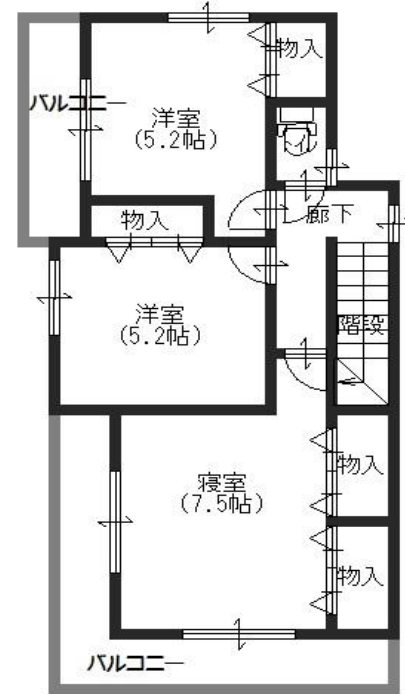
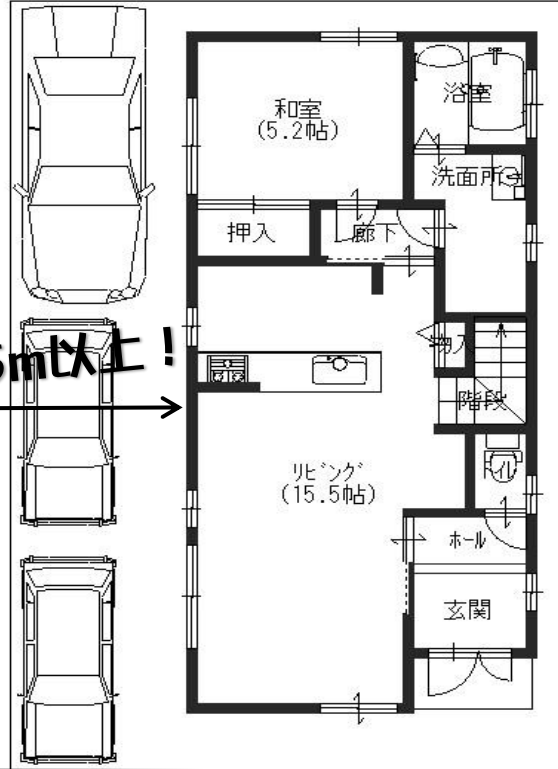
弊社限定の
キャンペーン中!
ご成約の際、
現金キャッシュバック!
30万円プレゼント!

土地31.39坪!

今週末オープンハウス!
AM10:00～PM4:00
お気軽にご来場下さい!



隣地間5m以上!



前道8.0m

LIFECITY
株式会社ライフシティ

TEL 072-258-0888

・保証委託/大阪法務局堺支局・免許/大阪府知事(1)第56958号
・住所/大阪府堺市北区百舌鳥梅町1丁2-6 URL/www.lifecity.co.jp
・メールは、info@lifecity.co.jp お問い合わせ下さいませ!

ホームページに、物件多数掲載中!

売却物件大募集!

売り手数料無料! (自社買取の場合) 無料査定! 秘密厳守!