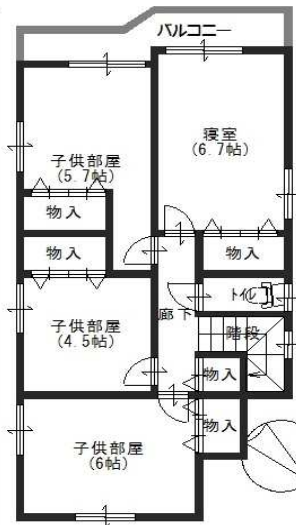
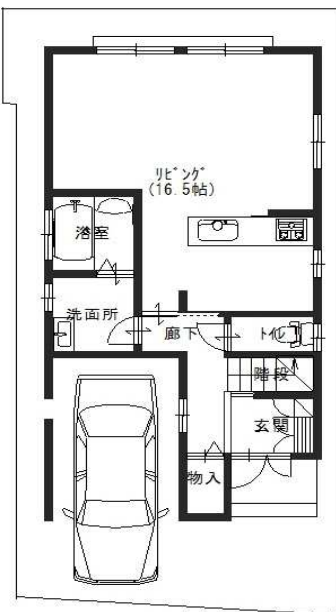


オープンハウス開催!

毎週末土・日曜日PM12:00~4:00迄
全4区画、駅まで徒歩5分!!

上野芝町4丁 新築戸建 3180万円から
住宅ローン返済例 > 3180万円借入
月々 8.7万円 変動金利0.775%
35年返済

・上野芝小学校・津久野中学校



- 物件概要
- 所在地/堺市西区上野芝町4丁
 - 交通/阪和線「上野芝」駅まで徒歩5分
 - 土地面積/95.57㎡~
 - 全4区画
 - 用途地域/第2種中高層地域
 - 建ぺい率、容積率/60%、200%
 - 建物面積/106.82㎡~
 - 構造/木造2階建
 - 権利/所有権
 - 地目/宅地
 - 設備/関西電力、都市ガス、上下水道
 - 取引態様/仲介
 - 広告期限/2015年9月20日

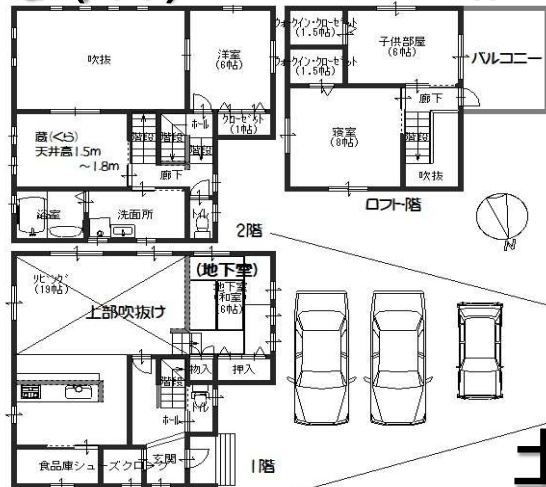


※駅まで徒歩5分!
※耐震等級3取得!
(最高等級)
その他6項目で性能評価取得!

★弊社限定!現金40万円プレゼント!

鳳西町3丁 新築戸建 3480万円

蔵(くら)がある家! ※木造2階建



土地約53坪付!

住宅ローン返済例 > 3480万円借入
月々 9.5万円 変動金利0.775%
35年返済
・鳳南小学校・鳳中学校

- 物件概要
- 所在地/堺市西区鳳西町3丁
 - 交通/阪和線「鳳」駅まで徒歩18分
 - 土地面積/177㎡(現況/更地)
 - 用途地域/第1種中高層地域
 - 建ぺい率、容積率/60%、200%
 - 建物面積/133㎡
 - 構造/木造2階建(スキップ住宅)
 - 権利/所有権・地目/宅地
 - 設備/関西電力、都市ガス、上下水道
 - 取引態様/仲介
 - 間取り/4SLDK
 - 広告期限/2015年9月20日

旭ヶ丘南町 新築戸建 2630万円から

全8区画の分譲地!

住宅ローン返済例 > 2630万円借入
月々 7.2万円 変動金利0.775%
35年返済
・大仙小学校・旭中学校

- 物件概要
- 所在地/堺市堺区旭ヶ丘南町3丁
 - 交通/JR阪和線「上野芝」駅まで徒歩15分
 - 土地面積/87.85㎡~
 - 用途地域/第2種中高層
 - 建ぺい率容積率/60%、200%
 - 建物面積/96.38㎡~
 - 構造/木造2階建
 - 権利/所有権・地目/宅地
 - 設備/関西電力、都市ガス、公営水道、公共下水道
 - 取引態様/仲介
 - 間取り/4LDK・現況/建築中
 - 広告期限/2015年9月20日



LIFECITY
株式会社ライフシティ

TEL072-258-0888

保証委託/大阪法務局堺支局・免許/大阪府知事(1)第56958号
住所/大阪府堺市北区百舌鳥梅町1丁2-6 ホームページ/www.lifecity.co.jp
メール/info@lifecity.co.jp ※お気軽にお問い合わせ下さいませ!

ホームページに、
物件多数掲載中!
是非、ご覧下さい!

売却物件大募集!

売り手数料無料! (自社買取の場合) 無料査定! 秘密厳守!