

★価格変更！250万円ダウン！★

JR 阪和線「百舌鳥」駅 新築 戸建 3530万円 消費税 外構費 込価格

(校区)・西百舌鳥小学校・陵南中学校

《物件概要》

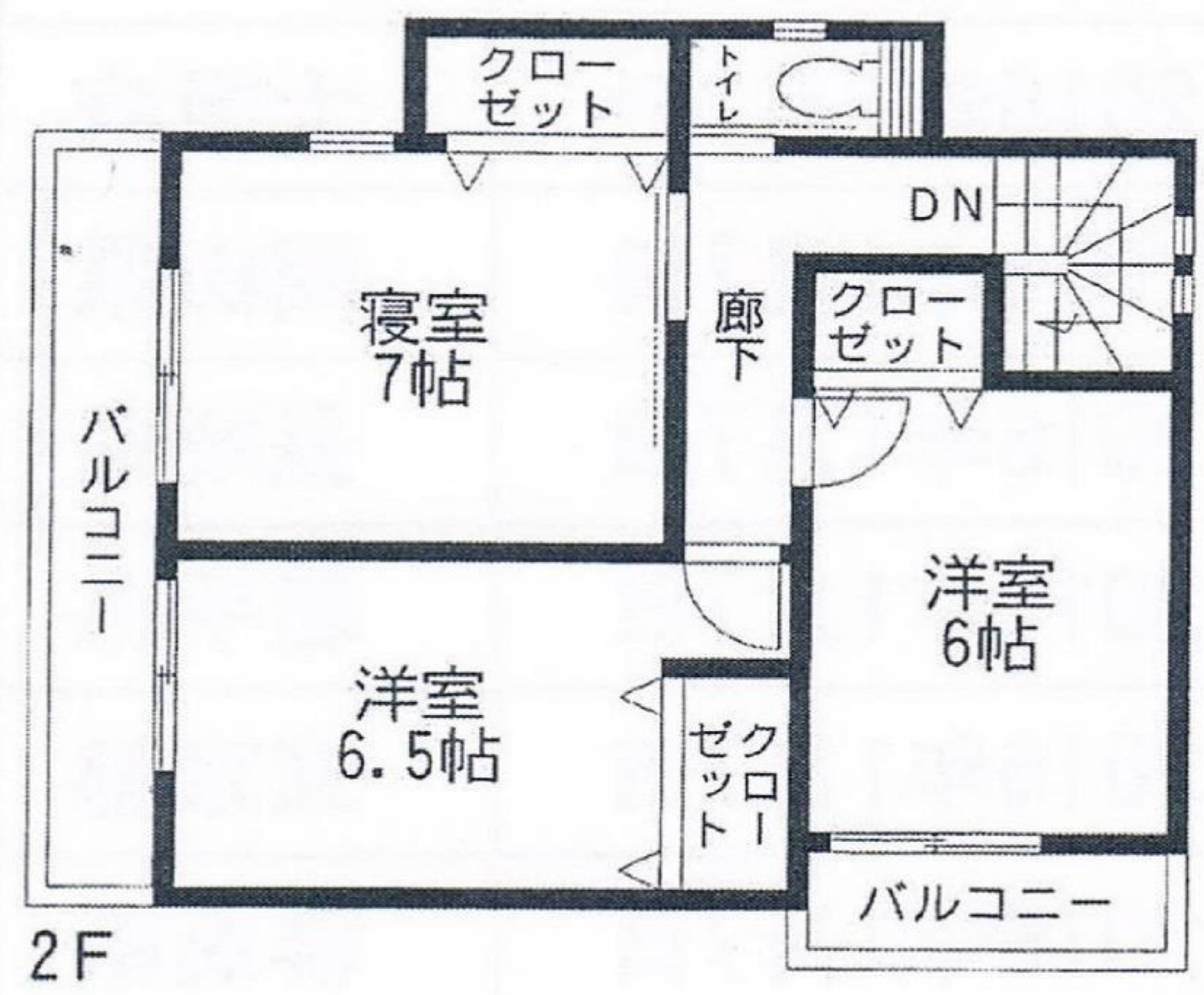
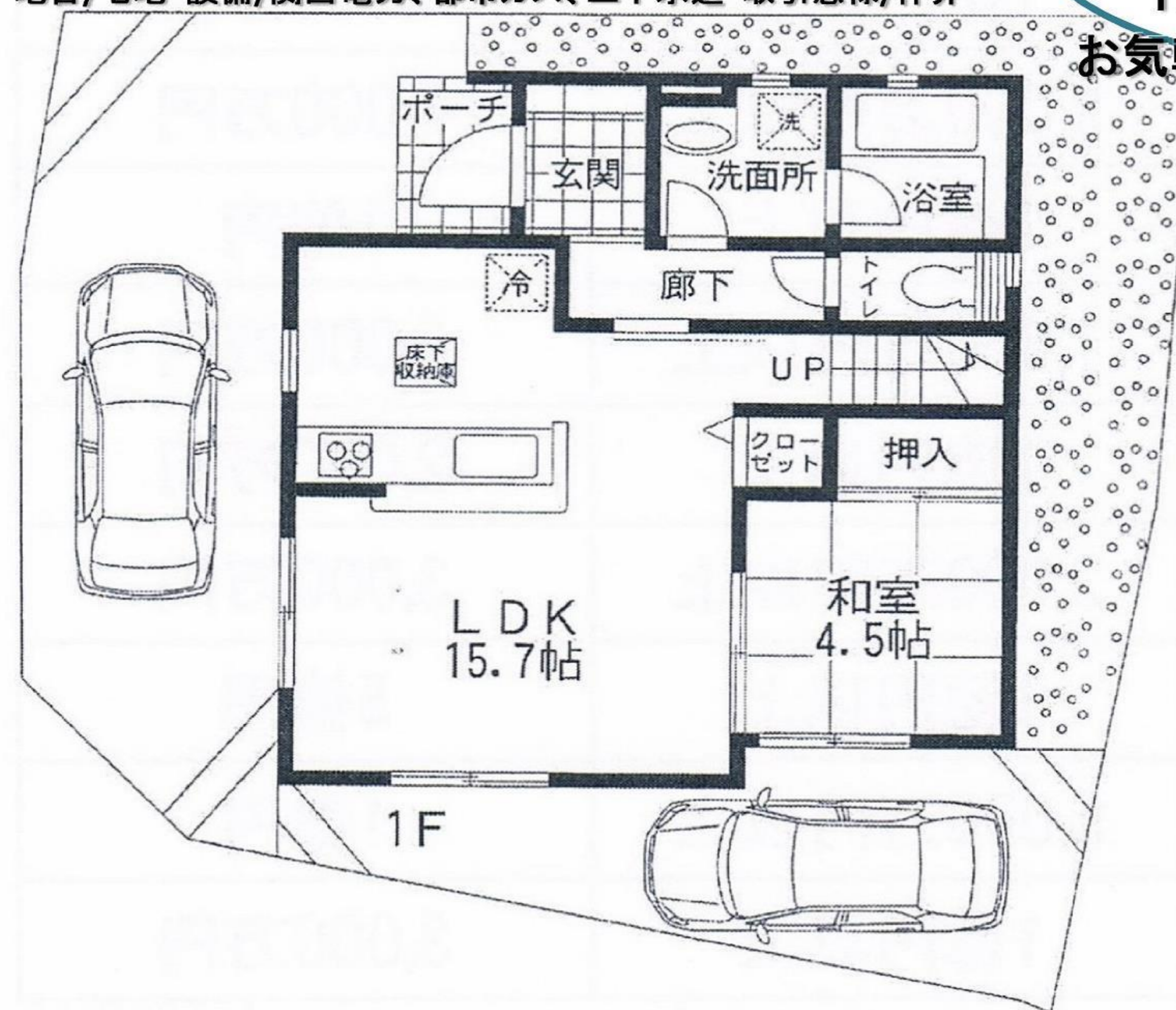
- ・所在地/堺市北区百舌鳥本町2丁163-1付近
- ・交通/JR阪和線「百舌鳥」駅まで徒歩9分
- ・土地面積/103.49(31.3坪)㎡・限定1区画
- ・用途地域/第1種低層地域・建ぺい率、容積率/50%、100%
- ・建物面積/93.95㎡・現況/空家・構造/木造2階建・権利/所有権
- ・地目/宅地・設備/関西電力、都市ガス、上下水道・取引態様/仲介

<住宅ローン返済例> 3530万円借入
 月々 9.4万円 変動金利0.6%
 35年返済

キャンペーン金利！
 全期間1.875%の優遇！
 詳細は担当のコンドウ迄！
 TEL:090-6060-7243

お気軽にお電話下さい^^！

- ◎耐力壁材「ダイライト」使用！
- ◎地震の揺れを吸収する家、「クワイエ」工法！
- ◎浴室乾燥機、全室ペアガラス！
- ◎外壁は雨水で汚れを落とす、イクセレージ親水コート14！



明るい南向き角地！

弊社限定
 キャンペーン！
 仲介手数料半額
 or
 現金60万円
 キャッシュバック！
 お選び下さい！

LIFECITY
 株式会社ライフシティ

TEL072-258-0888

・保証委託/大阪法務局堺支局・免許/大阪府知事(1)第56958号
 ・住所/大阪府堺市北区百舌鳥梅町1丁2-6 ホームページ/www.lifecity.co.jp
 ・メール/info@lifecity.co.jp迄！お気軽にお問い合わせ下さいませ！

ホームページに、
 物件多数掲載中！
 是非、ご覧下さい！

売却物件大募集！
 売り手数料無料！(自社買取の場合)無料査定！秘密厳守！