

阪和線「鳳」駅

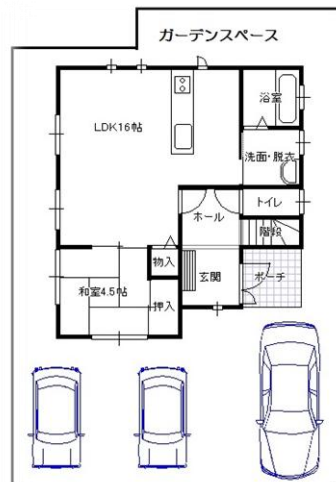
中古  
戸建

2180万円

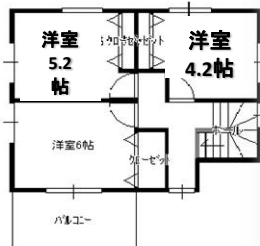
住宅ローン  
返済例

月々 6.2 万円

2280万円借入  
変動金利0.775%  
35年返済例



福泉小学校区、福泉中学校区



平成23年建築！  
土地45.56坪！

物件概要

- ・所在地/堺市西区太平寺・交通/阪和線「鳳」駅までバス乗車18分「菱木」停まで徒歩5分・土地面積/150.63㎡
- ・地目/宅地・用途地域/市街化調整地域・建ぺい率容積率/60%200%・建物面積/91.08㎡・平成23年7月建築
- ・構造/木造2階建・現況/空家・権利/所有権・設備/関西電力、都市ガス、上下水道・取引態様/仲介

阪和線「鳳」駅

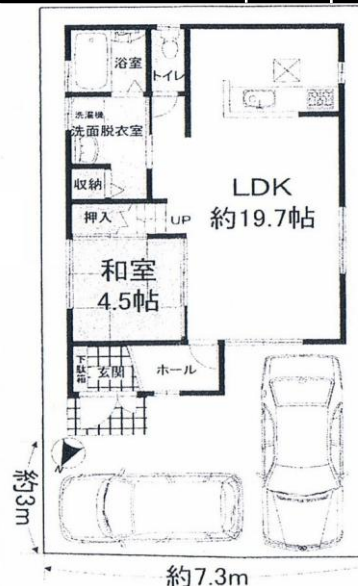
中古  
戸建

2690万円

住宅ローン  
返済例

月々 7.4 万円

2690万円借入  
変動金利0.775%  
35年返済例



・「ハロータウン  
堺」分譲地内！  
・ソーラーパネル  
設置！  
・平成23年築！

物件概要

- ・所在地/堺市西区菱木1丁・交通/阪和線「鳳」駅まで徒歩28分
- ・土地面積/104.99㎡・建物面積/99.56㎡・平成23年1月建築
- ・構造/木造2階建・準工業地域(建ぺい率60%、容積率200%)
- ・現況/居住中・権利/所有権・取引態様/仲介

阪和線「鳳」駅

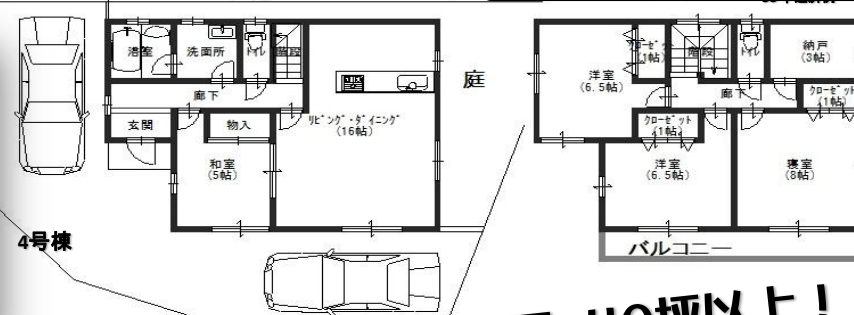
新築  
戸建

2080 万円  
から

住宅ローン  
返済例

月々 5.7 万円

2380万円借入  
変動金利0.775%  
35年返済例



物件概要

- ・所在地/堺市西区菱木4丁・交通/阪和線「鳳」駅までバス乗車15分「福泉高校前」停まで徒歩6分・土地面積/139.39㎡・地目/宅地・用途地域/市街化調整地域・建ぺい率容積率/60%100%・建物面積/102.87㎡・平成26年10月建築
- ・構造/木造2階建・現況/空家・権利/所有権・設備/関西電力、上下水道・取引態様/仲介

全4区画、40坪以上！  
オール電化住宅！  
全棟ガルニエ付！  
制震装置設置！

・福泉小学校区、福泉中学校区

阪和線「鳳」駅

中古  
戸建

2298万円

住宅ローン  
返済例

月々 6.3 万円

2290万円借入  
変動金利0.775%  
35年返済例

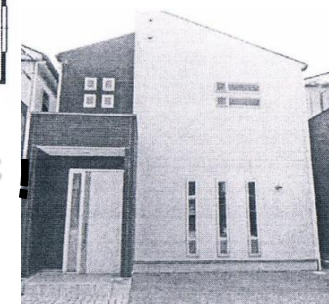
・福泉小学校区、福泉中学校区



【物件概要】

- ・所在地/堺市西区上・交通/JR阪和線「鳳」駅まで徒歩18分・土地面積/96.91㎡・地目/宅地・用途地域/第1種住居・建ぺい率容積率/60%200%・建物面積/91.7㎡・構造/木造2階建、平成19年4月築・権利/所有権・設備/関西電力、都市ガス、上下水道・取引態様/仲介

平成19年築！リフォーム済！  
駐車2台！  
オール電化住宅！



LIFECITY

株式会社ライフシティ

TEL 072-258-0888

・保証委託/大阪法務局堺支局・免許/大阪府知事(1)第56958号  
・住所/大阪府堺市北区百舌鳥梅町1丁2-6 URL/www.lifecity.co.jp