

泉北高速鉄道線

新築  
戸建

1980万円

<住宅ローン返済例>  
月々5.4万円

1980万円借入  
変動金利0.775%  
35年返済

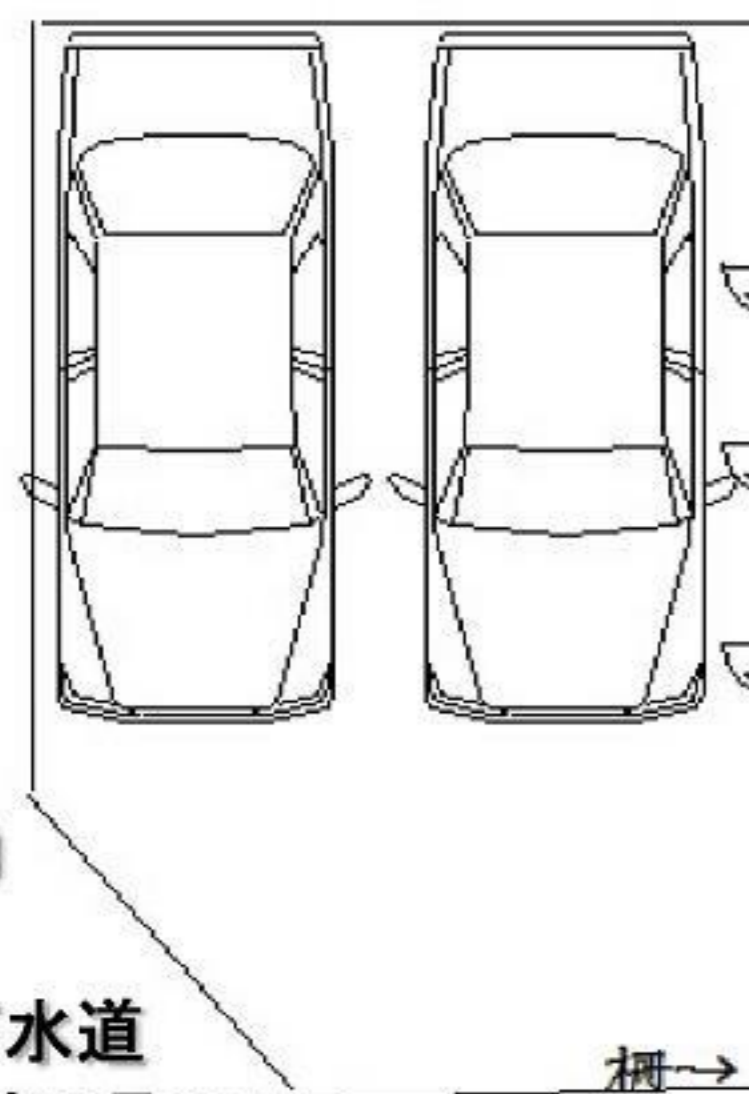
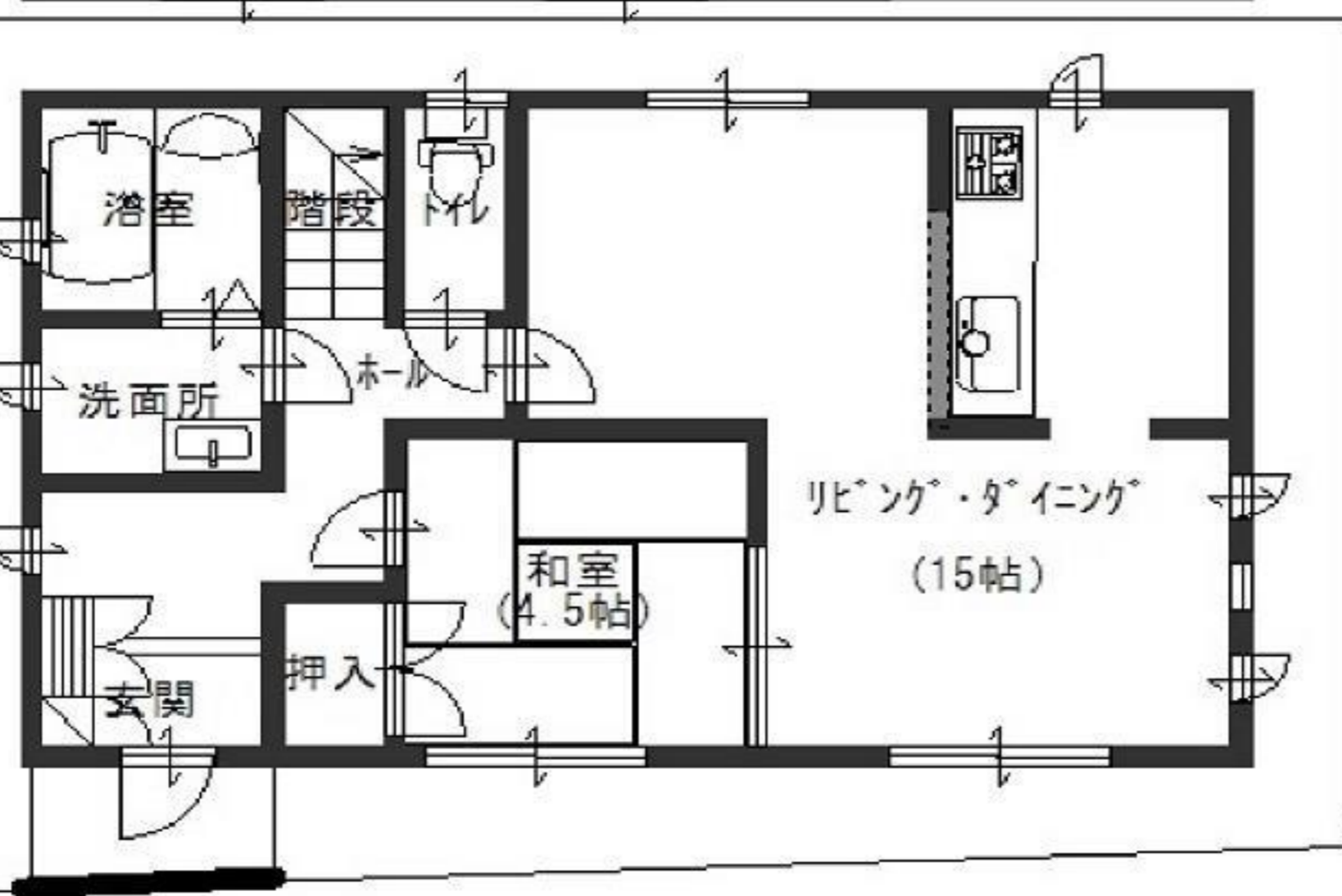
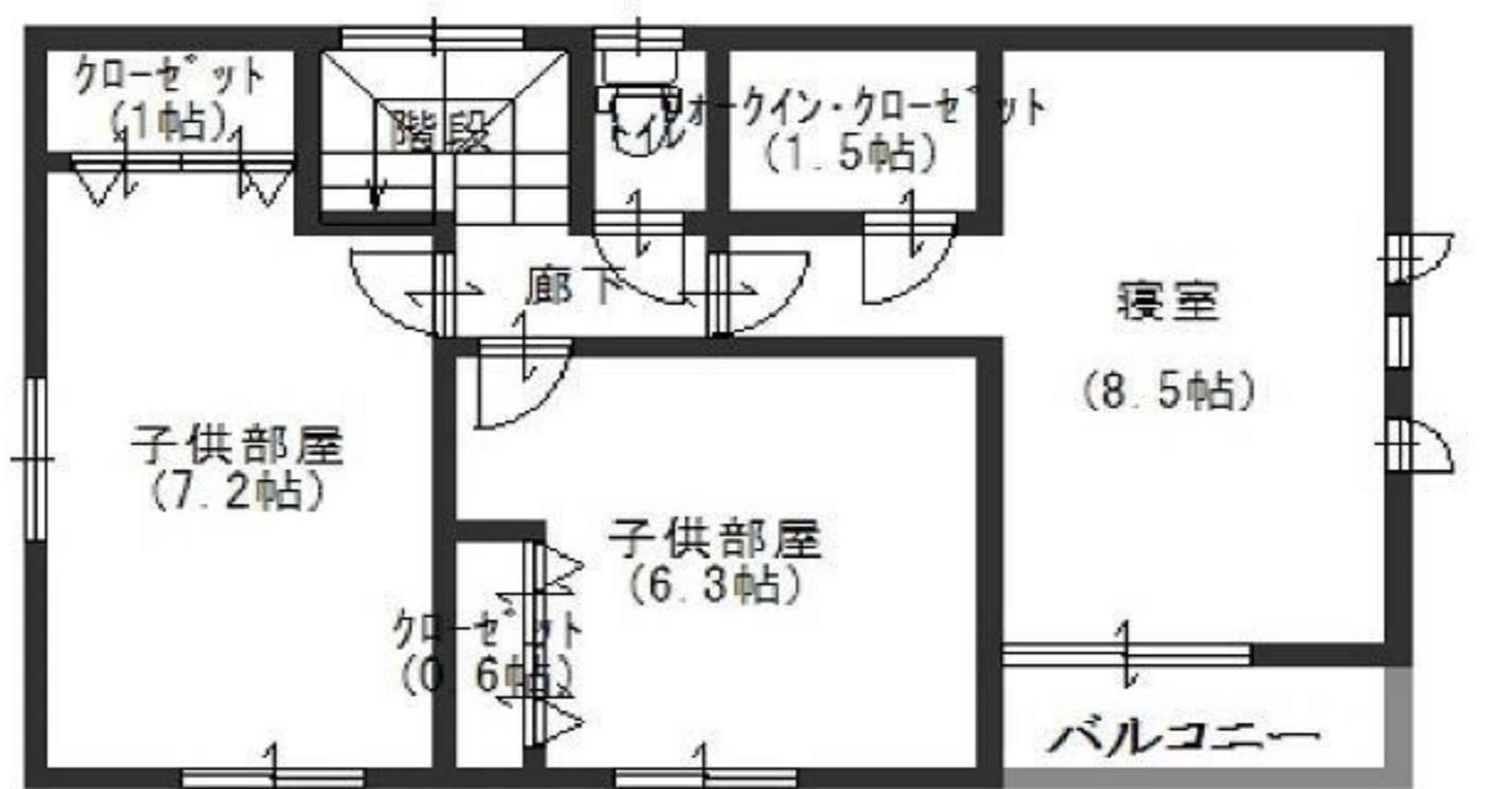
「和泉中央」駅

・校区/南池田小学校・南池田中学校

◎当社限定、成約キャンペーン!  
現金30万円プレゼント!

◎明るい南西角地!

◎ウォークインクローゼット付!



《物件概要》

- ・所在地/和泉市和田町
- ・交通/泉北高速鉄道線「和泉中央」駅、バス乗車6分「和田南」停、徒歩3分
- ・土地面積/105.36㎡
- ・全3区画、最終1区画
- ・用途地域/準工業地域
- ・建ぺい率、容積率/60%、200%
- ・建物面積/96.88㎡
- ・構造/木造2階建
- ・築年数/2014年2月完成(未入居)
- ・権利/所有権・地目/宅地
- ・設備/関西電力、都市ガス、上下水道
- ・取引態様/仲介・広告期限/2015年9月20日

泉北高速鉄道線

中古  
マンション

1980万円

<住宅ローン返済例>  
月々5.4万円

1980万円借入  
変動金利0.775%  
35年返済

「和泉中央」駅

・校区/いぶき野小学校・北池田中学校

名称/ユニライフ和泉中央B棟

◎リフォーム済み!

- ・クロス・洗面化粧台・床CF
- ・シャワーカーン・鏡、風呂タブ
- ・一部エコカラット・給湯器
- ・電気工事・カフック・換気扇



《物件概要》

- ・所在地/和泉市いぶき野3丁目ユニライフ和泉中央B棟・交通/泉北高速鉄道線「和泉中央」駅まで徒歩5分・専有面積/77.23㎡(壁芯)・バルコニー面積/14㎡南東向き・間取り/3LDK・構造/SRC造地上14階地下1階建・所在階/3階部分・築年数/平成8年2月築・総戸数/63戸・現況/空家・権利/所有権・管理組合/有(全部委託、日勤式)・管理費/7800円・修繕積立金/11970円・取引態様/仲介・広告期限/2015年9月20日

★買取キャンペーン中!★

# 売り物件

# 急募!

特典1, 立会査定で5,000円商品券贈呈!

特典2, 買取手数料無料!

特典3, (3ヶ月の販売活動(仲介)を希望された場合。)

仲介の場合、ご成約価格の

1%をキャッシュバック!



担当の今藤まで、  
お気軽にお電話  
下さいませ!

不動産買取センター (フリーダイヤル) 0120-933-484

**LIFECITY**  
株式会社ライフシティ

TEL 072-258-0888

・保証委託/大阪法務局堺支局・免許/大阪府知事(1)第56958号  
・住所/大阪府堺市北区百舌鳥梅町1丁2-6 ホームページ/www.lifecity.co.jp  
・メール/info@lifecity.co.jp迄!お気軽にお問い合わせ下さいませ!

ホームページに、  
物件多数掲載中!  
是非、ご覧下さい!

## 売却物件大募集!

売り手数料無料! (自社買取の場合) 無料査定! 秘密厳守!