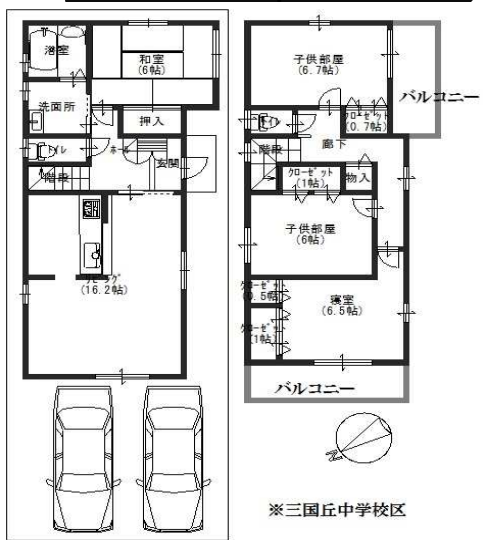


南海高野線
「堺東」駅 新築 戸建 **3480** 万円

<住宅ローン返済例>
3480万円借入
月々 **9.5** 万円 変動金利0.775%
35年返済

※人気の榎小学校
・三国丘中学校
■土地約35坪付!
■限定1区画!

- ◀物件概要▶
- ・所在地/堺市堺区二条通
 - ・交通/南海高野線「堺東」駅まで徒歩13分
 - ・土地面積/117.78㎡・限定1区画
 - ・用途地域/第2種中高層地域
 - ・建ぺい率、容積率/60%、200%
 - ・建物面積/100.03㎡・構造/木造2階建(建築中)
 - ・建築確認番号/第15-0258号
 - ・権利/所有権・地目/宅地
 - ・設備/関西電力、都市ガス、上下水道
 - ・取引態様/仲介・広告期限/2015年6月20日



※三国丘中学校区

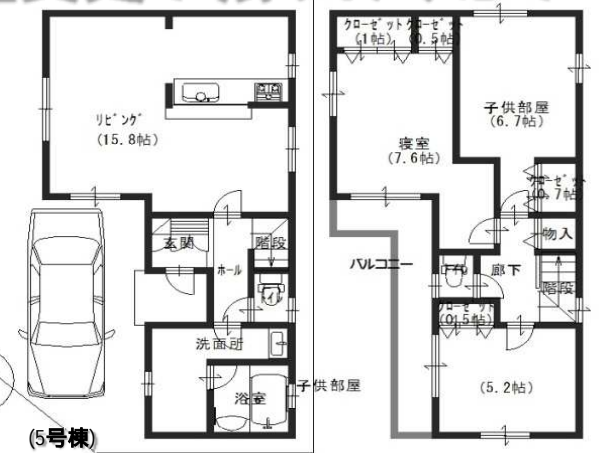
南海高野線
「堺東」駅 新築 戸建 **2280** 万円から

<住宅ローン返済例>
2280万円借入
月々 **6.2** 万円 変動金利0.775%
35年返済

・校区/安井小学校・陵西中学校

■全7区画価格変更!残りわずか!

- ◀物件概要▶
- ・所在地/堺市堺区賑町2丁
 - ・交通/南海高野線「堺東」駅まで徒歩14分
 - ・土地面積/78.36㎡~
 - ・用途地域/近隣商業地域
 - ・建ぺい率、容積率/80%、300%
 - ・建物面積/86.46㎡~完成済
 - ・構造/木造2階建
 - ・権利/所有権
 - ・地目/宅地
 - ・全7区画、販売戸数/2戸
 - ・設備/関西電力、都市ガス、上下水道
 - ・取引態様/仲介
 - ・広告期限/2015年6月20日



(5号棟)

JR阪和線
「上野芝」駅 新築 戸建 **2680** 万円から

<住宅ローン返済例>
2680万円借入
月々 **7.3** 万円 変動金利0.775%
35年返済

・校区/神石小学校・大仙中学校

■全6区画 残り3区画!

- ◀物件概要▶
- ・所在地/堺市堺区緑ヶ丘中町1丁
 - ・交通/JR阪和線「上野芝」駅まで徒歩13分
 - ・土地面積/108.78㎡~
 - ・全6区画、最終3区画
 - ・用途地域/第1種住居地域
 - ・建ぺい率、容積率/60%、200%
 - ・建物面積/95.58㎡~完成済
 - ・構造/木造2階建
 - ・権利/所有権・地目/宅地
 - ・設備/関西電力、都市ガス、上下水道
 - ・取引態様/仲介
 - ・広告期限/2015年6月20日



売り物件急募!

買取キャンペーン中! 6月30日まで!

- 特典1, 立会査定で5,000円商品券贈呈!
- 特典2, 買取手数料無料!
- 特典3, (3ヶ月の販売活動(仲介)を希望された場合。)

仲介の場合、ご成約価格の
1%をキャッシュバック!



担当の今藤まで、
お気軽にお電話
下さいませ!

キャンペーン対象事項は、買取の成約及び媒介を頂いた場合。

不動産買取センター (フリーダイヤル) 0120-933-484

LIFECITY
株式会社ライフシティ

TEL072-258-0888

・保証委託/大阪法務局堺支局・免許/大阪府知事(第56958号)
・住所/大阪府堺市北区百舌鳥梅町1丁2-6 ホームページ/www.lifecity.co.jp
・メール/info@lifecity.co.jp迄!お気軽にお問合わせ下さいませ!

ホームページに、
物件多数掲載中!
是非、ご覧下さい!

売却物件大募集!
売り手数料無料!(自社買取の場合)無料査定!秘密厳守!