

阪和線「鳳」駅

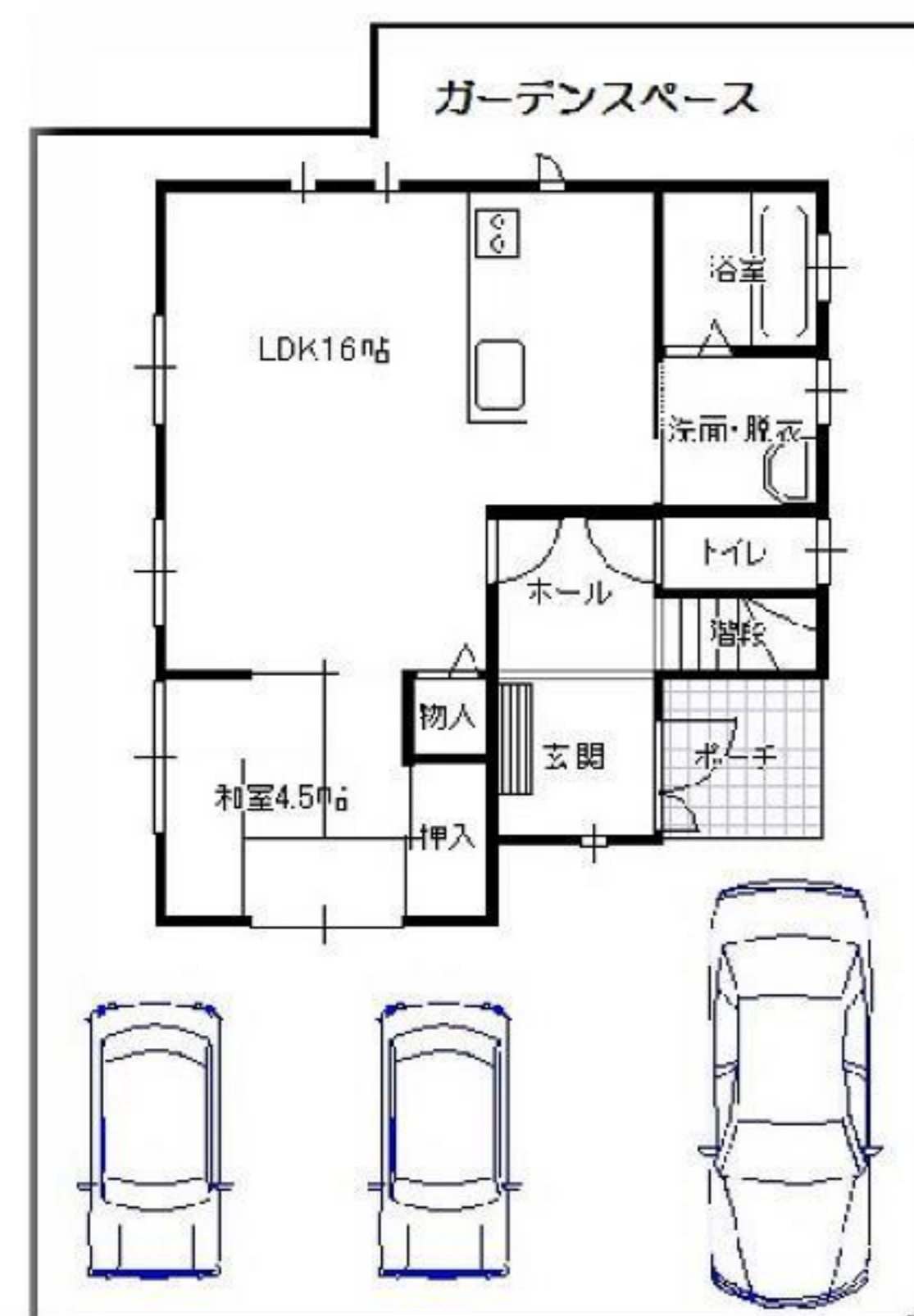
中古戸建

2180万円

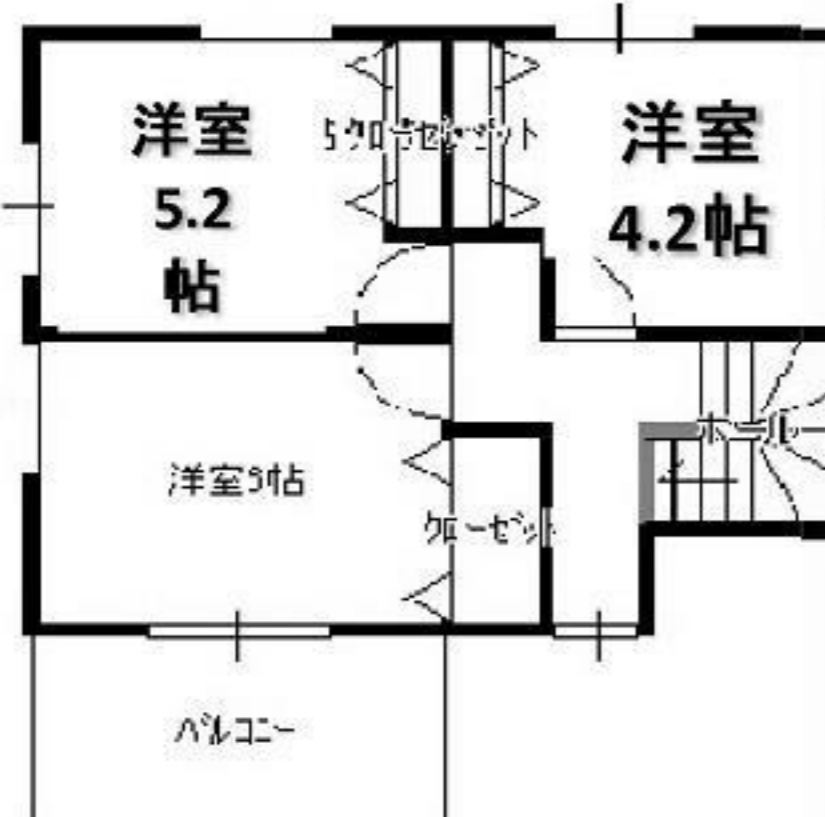
住宅ローン返済例

月々6.2万円

2280万円借入
変動金利0.775%
35年返済例



福泉小学校区、福泉中学校区



平成23年建築！
土地45.56坪！

物件概要

- ・所在地/堺市西区太平寺・交通/阪和線「鳳」駅までバス乗車18分「菱木」停まで徒歩5分・土地面積/150.63㎡
- ・地目/宅地・用途地域/市街化調整地域・建ぺい率容積率/60%200%・建物面積/91.08㎡・平成23年7月建築
- ・構造/木造2階建・現況/空家・権利/所有権・設備/関西電力、都市ガス、上下水道・取引態様/仲介

阪和線「鳳」駅

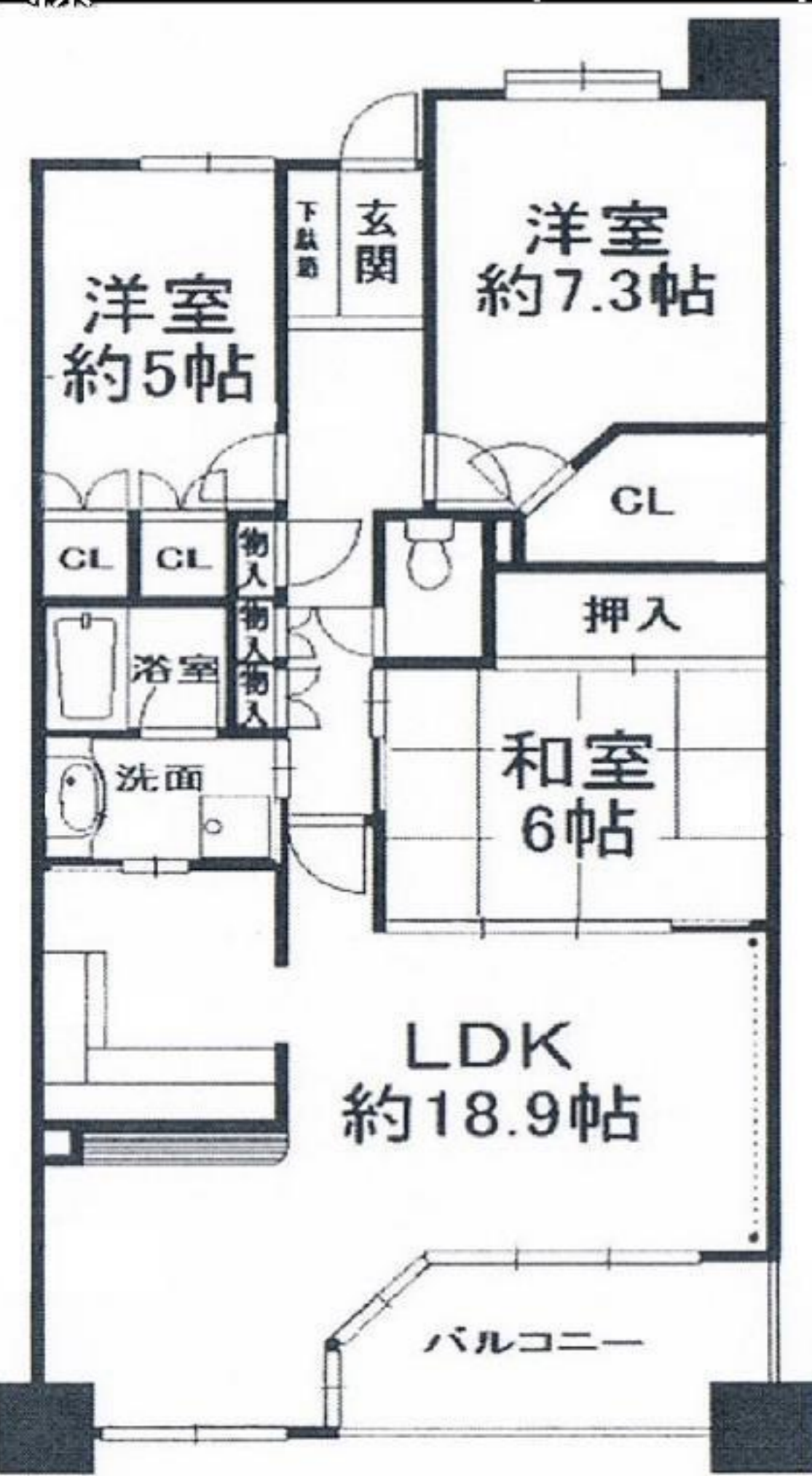
中古マンション

2598万円

住宅ローン返済例

月々7.4万円

2690万円借入
変動金利0.775%
35年返済例



(マンション名) ルネフェリアス堺鳳

駅歩2分！
ペット可能！
リフォーム済み！

物件概要

- ・所在地/堺市西区鳳東町二丁・交通/阪和線「鳳」駅まで徒歩2分
- ・専有面積/85.81㎡/バルコニー面積/9.55㎡南向き・平成14年8月建築
- ・構造/RC造5階建地下1階、2階部分・総戸数/52戸・管理費/10,720円(月)、修繕積立金/7,290円・管理形態/全部委託・現況/空家・権利/所有権
- ・取引態様/仲介・鳳小学校・鳳南中学校

阪和線「鳳」駅

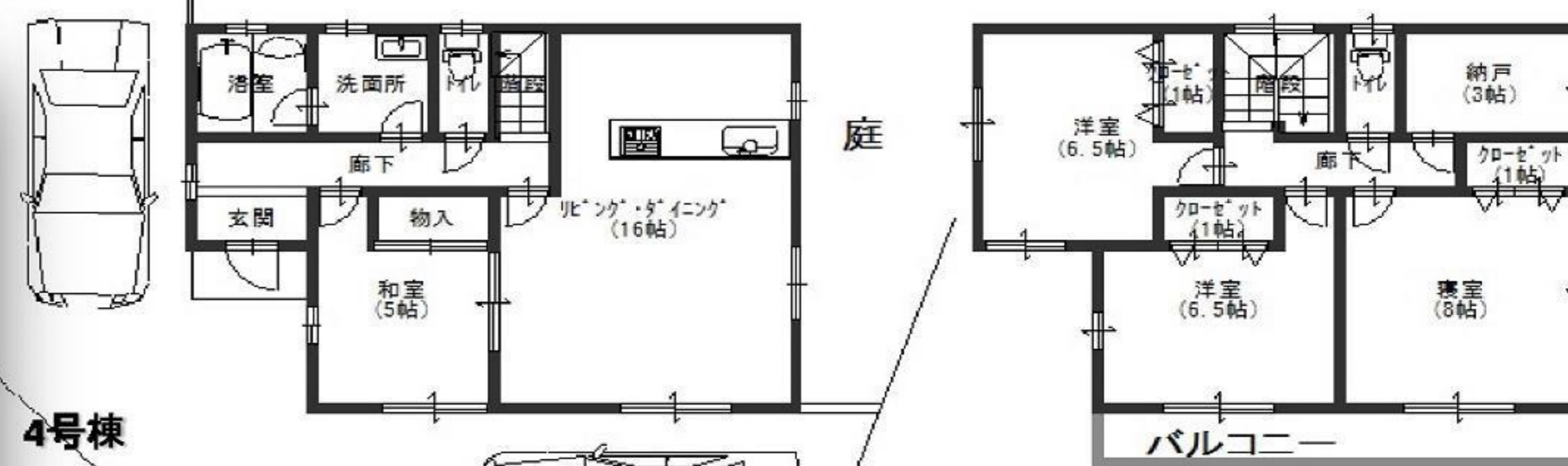
新築戸建

2080万円

住宅ローン返済例

月々5.7万円

2380万円借入
変動金利0.775%
35年返済例



4号棟

物件概要

- ・所在地/堺市西区菱木4丁・交通/阪和線「鳳」駅までバス乗車15分「福泉高校前」停まで徒歩6分・土地面積/139.39㎡～・地目/宅地・用途地域/市街化調整地域・建ぺい率容積率/60%100%・建物面積/102.87㎡～・平成26年10月建築
- ・構造/木造2階建・現況/空家・権利/所有権・設備/関西電力、上下水道・取引態様/仲介

全4区画、40坪以上！
オール電化住宅！
全棟ガルニ工付！
制震装置設置！

福泉小学校区、福泉中学校区

阪和線「鳳」駅

中古戸建

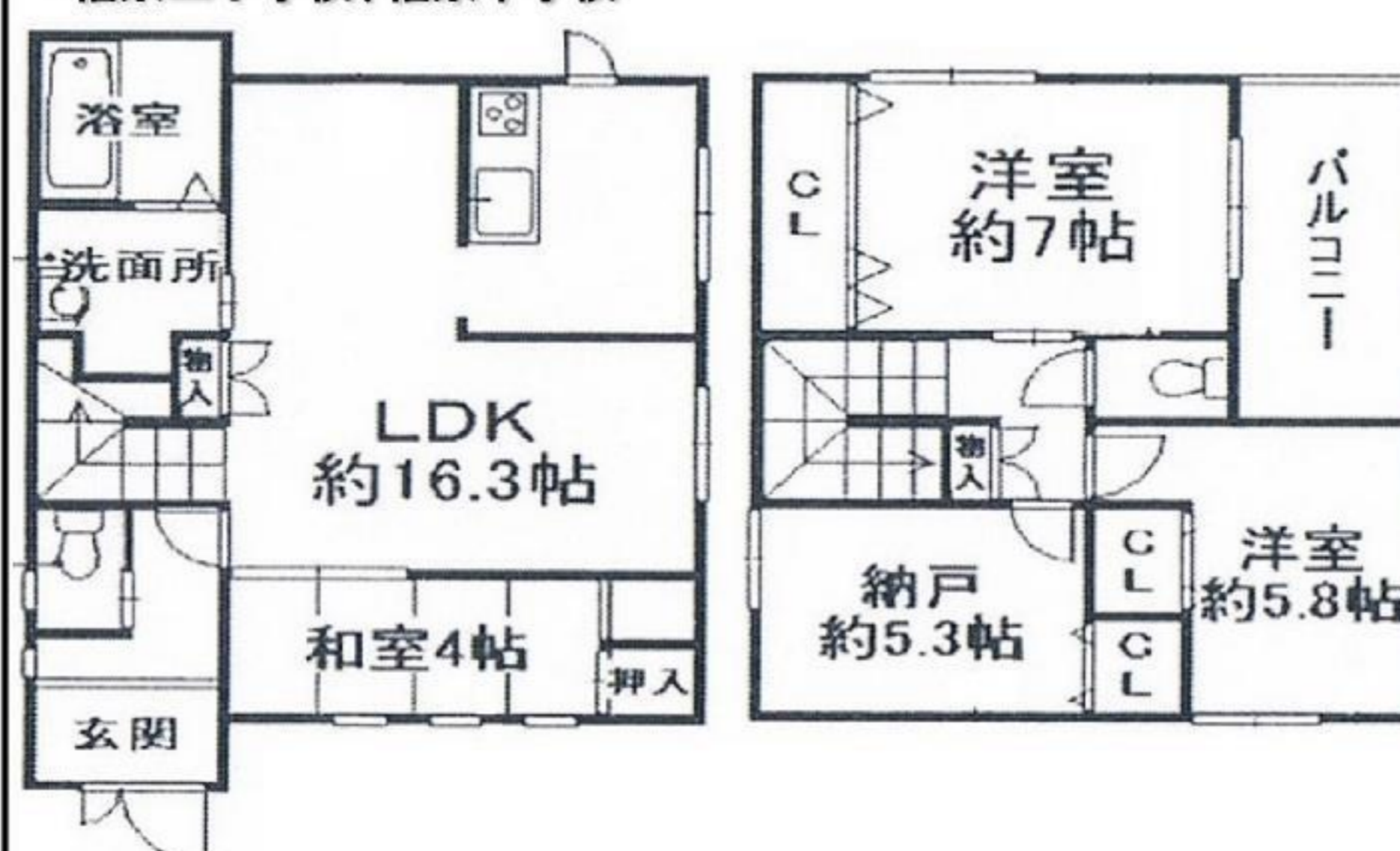
2298万円

住宅ローン返済例

月々6.3万円

2290万円借入
変動金利0.775%
35年返済例

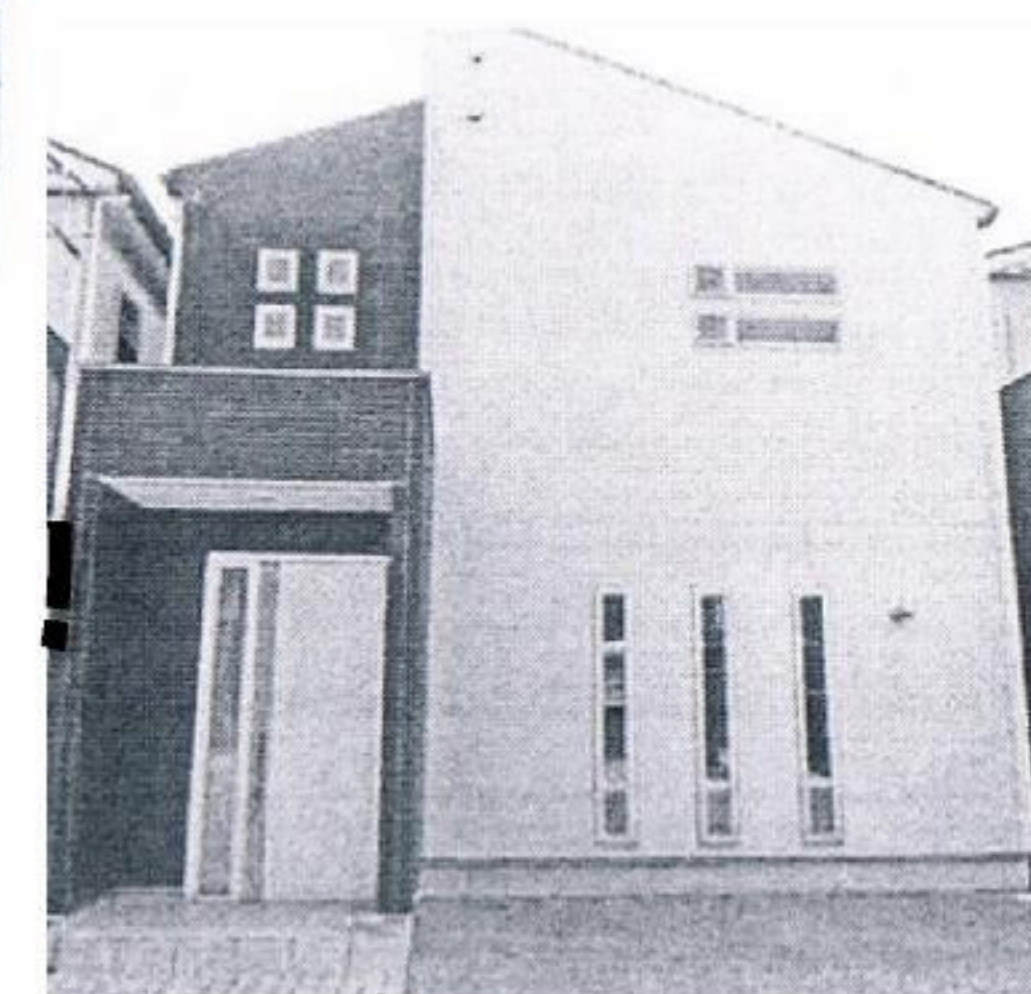
福泉上小学校、福泉中学校



平成19年築！リフォーム済！
駐車2台！
オール電化住宅！

【物件概要】

- ・所在地/堺市西区上・交通/JR阪和線「鳳」駅まで徒歩18分・土地面積/96.91㎡・地目/宅地・用途地域/第1種住居
- ・建ぺい率容積率/60%200%・建物面積/91.7㎡・構造/木造2階建、平成19年4月築・権利/所有権・設備/関西電力、都市ガス、上下水道・取引態様/仲介



LIFECITY TEL 072-258-0888
株式会社ライフシティ

保証委託/大阪法務局堺支局・免許/大阪府知事(1)第56958号
住所/大阪府堺市北区百舌鳥梅町1丁2-6 URL/www.lifecity.co.jp