

地下鉄御堂筋線

北花田駅

新築
戸建

2980万円
から

消費税
外構費
込価格

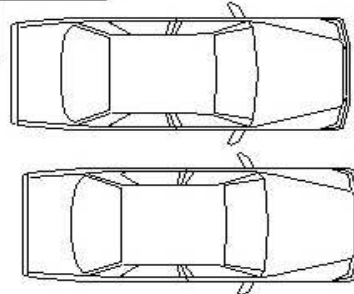
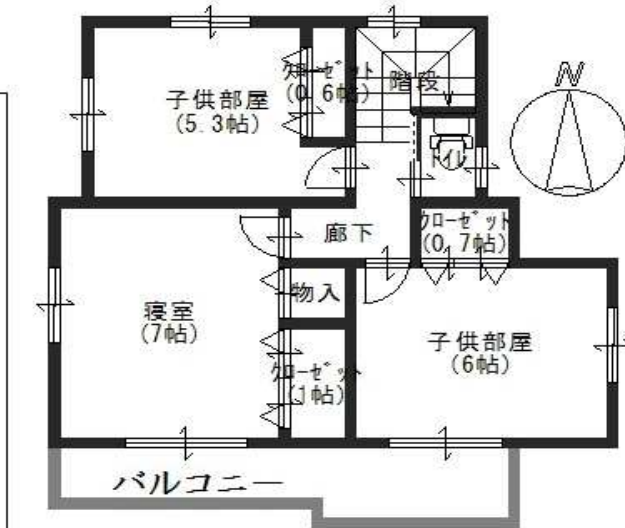
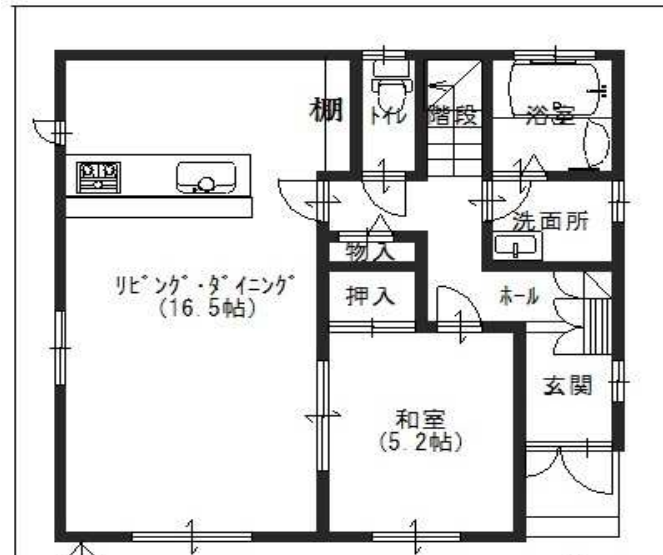
<住宅ローン返済例>
月々7.9万円

2980万円借入
変動金利0.6%
35年返済

★初告広告!★

◎耐震等級3取得! ◎その他6項目、住宅性能評価有!

土地39.38坪付!



有効約1.5m

前道4.7m! 駐車らくらく!

《物件概要》

・所在地/堺市北区南花田町・交通/地下鉄御堂筋線「北花田」駅まで徒歩19分・土地面積/120.50㎡~
・全2区画・用途地域/第1種住居地域、準防火地域・地目宅地・建ぺい率、容積率/60%、200%・建物面積/96.25㎡~
・現況/建築中(KS116-6110-00176号)・構造木造2階建・権利/所有権・設備/関西電力、都市ガス、上下水道・取引態様/仲介・広告期限2016年2月29日

じょうぶな家の秘密
I.D.S工法
安心の地盤調査済
長期20年保証有
(有償)



(教育)・北八下小学校・八下中学校

LIFECITY
株式会社ライフシティ

TEL072-258-0888

保証委託/大阪法務局堺支局・免許/大阪府知事(1)第56958号
住所/大阪府堺市北区百舌鳥梅町1丁2-6 ホームページ/www.lifecity.co.jp
メール/info@lifecity.co.jp迄!お気軽にお問合わせ下さいませ!

当社ホームページに
お得物件から蔵(くら)
シリーズまで多数掲載
!是非、ご覧下さい
ませ!

売却物件大募集!

売り手数料無料! (自社買取の場合) 無料査定! 秘密厳守!